



АДМИНИСТРАЦИЯ ГОРОДА ПЕРМИ
ДЕПАРТАМЕНТ ЗЕМЕЛЬНЫХ ОТНОШЕНИЙ

РЕШЕНИЕ

о размещении объектов № 21-01-44-799 от 19 июля 2021

г. Пермь, ул. Сибирская, 15

Департамент земельных отношений администрации города Перми в соответствии с пунктом 3 статьи 39.36 Земельного кодекса Российской Федерации, Положением о порядке и условиях размещения объектов на землях или земельных участках, находящихся в государственной или муниципальной собственности, на территории Пермского края без предоставления земельных участков и установления сервитутов, публичного сервитута, утвержденным постановлением Правительства Пермского края от 22 июля 2015 г. № 478-п, заявлением от 08 июля 2021 г. № 21-01-06-10984

разрешает: ОАО «МРСК Урала» (ИНН 6671163413, ОГРН 1056604000970, место нахождения: 620026, Свердловская область, г. Екатеринбург, ул. Мамина-Сибиряка, стр. 140)

размещение объекта: линии электропередачи классом напряжения до 35 кВ, а также связанные с ними трансформаторные подстанции, распределительные пункты и иное предназначенное для осуществления передачи электрической энергии оборудование, для размещения которых не требуется разрешения на строительство (КТПП 6/0,4 кВ с оборудованием учета э/э, ОПС и ИТКЗ, КЛ 6 кВ, КЛ 0,4 кВ для электроснабжения многоквартирного жилого дома по адресу: Пермский край, г. Пермь, Свердловский район, ул. Краснополянская, 2 (кадастровый номер земельного участка 59:01:4410882:22))

способ размещения объекта: подземный

на землях: государственная собственность на которые не разграничена

на срок: 11 месяцев

местоположение: Пермский край, г. Пермь, Свердловский район, ул. Краснополянская.

Территория, согласно схеме, расположена в зонах с особыми условиями использования территорий: охранный зона газораспределительных сетей, приаэродромная территория аэродрома аэропорта Большое Савино.

ОАО «МРСК Урала»:

1. Соблюдать Правила охранных зон газораспределительных сетей, установленные постановлением Правительства Российской Федерации от 20 ноября 2000 г. № 878 «Об утверждении правил охраны газораспределительных сетей».

2. Соблюдать Правила использования воздушного пространства, установленные постановлением Правительства Российской Федерации от 11 марта 2010 г. № 138 «Об утверждении Федеральных правил использования воздушного пространства Российской Федерации».

3. В соответствии с пунктом 7(2) Положения о порядке и условиях размещения объектов на землях или земельных участках, находящихся в государственной или муниципальной собственности, на территории Пермского края без предоставления земельных участков и установления сервитутов, публичного сервитута, утвержденного постановлением Правительства Пермского края от 22 июля 2015 г. № 478-п, представить в департамент земельных отношений в течении 1 месяца с момента размещения объектов материалы контрольной геодезической съемки размещенных объектов на бумажном и электронном носителях на безвозмездной основе.

Приложение: схема предполагаемых к использованию земель или части земельного участка (на 1 л. в 1 экз.)

Исполняющий обязанности заместителя главы администрации города Перми – начальника департамента земельных отношений администрации города Перми



Е.Н. Гонцова

Схема предполагаемого использования земель или части земельного участка

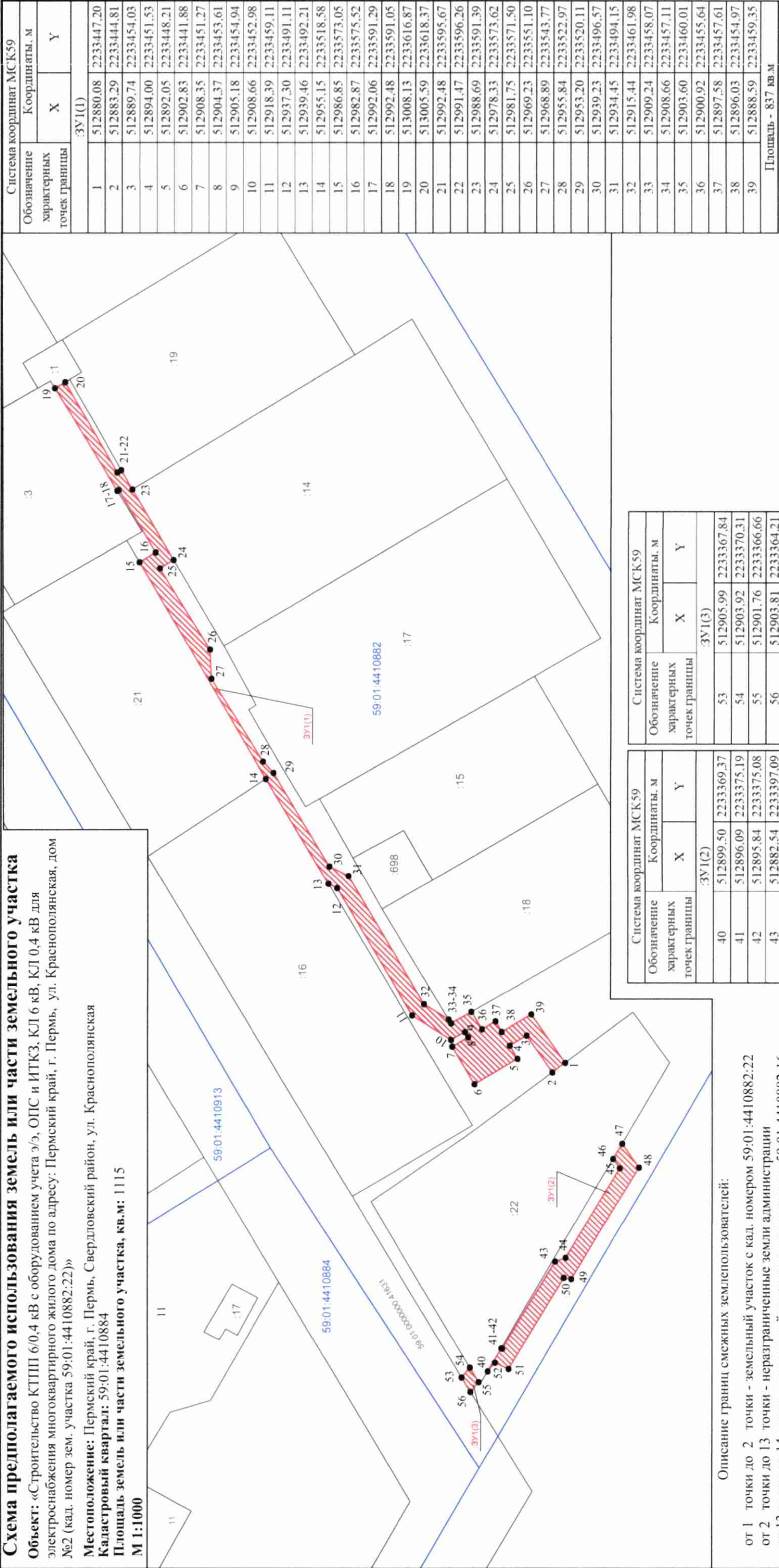
Объект: «Строительство КТПП 6/0,4 кВ с оборудованием учета э/э, ОПС и ИТКЗ, КЛ 6 кВ, КЛ 0,4 кВ для электроснабжения многоквартирного жилого дома по адресу: Пермский край, г. Пермь, ул. Краснополянская, дом №2 (кад. номер зем. участка 59:01:4410882:22)»

Местоположение: Пермский край, г. Пермь, Свердловский район, ул. Краснополянская

Кадастровый квартал: 59:01:4410884

Площадь земель или части земельного участка, кв.м: 1115

М 1:1000



Описание границ смежных землепользователей:

- от 1 точки до 2 точки - земельный участок с кад. номером 59:01:4410882:22
- от 2 точки до 13 точки - неразграниченные земли администрации
- от 13 точки до 14 точки - земельный участок с кад. номером 59:01:4410882:16
- от 14 точки до 15 точки - земельный участок с кад. номером 59:01:4410882:21
- от 15 точки до 18 точки - неразграниченные земли администрации
- от 18 точки до 19 точки - земельный участок с кад. номером 59:01:4410882:3
- от 19 точки до 20 точки - земельный участок с кад. номером 59:01:4410882:1
- от 20 точки до 22 точки - неразграниченные земли администрации
- от 22 точки до 23 точки - земельный участок с кад. номером 59:01:4410882:19
- от 23 точки до 24 точки - земельный участок с кад. номером 59:01:4410882:14
- от 24 точки до 33 точки - неразграниченные земли администрации
- от 33 точки до 35 точки - земельный участок с кад. номером 59:01:4410882:18
- от 35 точки до 1 точки - неразграниченные земли администрации

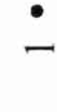
- от 40 точки до 41 точки - земельный участок с кад. номером 59:01:4410882:22
- от 41 точки до 46 точки - неразграниченные земли администрации
- от 46 точки до 47 точки - земельный участок с кад. номером 59:01:4410882:22
- от 47 точки до 40 точки - неразграниченные земли администрации

- от 53 точки до 54 точки - неразграниченные земли администрации
- от 54 точки до 55 точки - земельный участок с кад. номером 59:01:4410882:22
- от 55 точки до 56 точки - неразграниченные земли администрации
- от 56 точки до 53 точки - земельный участок с кад. номером 59:01:0000000:41631

Система координат МСК59		
Обозначение	Координаты, м	
характерных точек границы	X	Y
3Y1(2)		
40	512899,50	2233369,37
41	512896,09	2233375,19
42	512895,84	2233375,08
43	512882,54	2233397,09
44	512879,93	2233398,03
45	512866,38	2233420,67
46	512868,03	2233423,03
47	512865,81	2233426,83
48	512861,61	2233420,83
49	512878,49	2233392,64
50	512880,37	2233392,96
51	512894,26	2233369,96
52	512897,70	2233371,52
Площадь - 265 кв.м		

Система координат МСК59		
Обозначение	Координаты, м	
характерных точек границы	X	Y
3Y1(3)		
53	512905,99	2233367,84
54	512903,92	2233370,31
55	512901,76	2233366,66
56	512903,81	2233364,21
Площадь - 13 кв.м		

Условные обозначения:



Характерная точка границы, сведения о которой позволяют однозначно определить ее на местности
Граница испрашиваемого земельного участка
Граница кадастрового квартала

Граница земельного участка, сведения о которой содержатся в ЕГРН
Обозначение кадастрового номера земельного участка
Обозначение кадастрового квартала
Условный номер земельного участка

59:01:4410882
3Y1(1)

Заявитель ОАО "МРСК Урала"

А.Н. ФИЛИППОВ

по доверенности ПЭ-030-2021 от 11.01.2021 А.Н. ФИЛИППОВ